



**Генераторы серии ECO 38**  
**Месс Алте**  
**Технические характеристики**

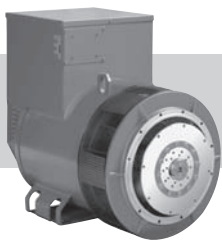
**Архангельск** (8182)63-90-72  
**Астана** (7172)727-132  
**Астрахань** (8512)99-46-04  
**Барнаул** (3852)73-04-60  
**Белгород** (4722)40-23-64  
**Брянск** (4832)59-03-52  
**Владивосток** (423)249-28-31  
**Волгоград** (844)278-03-48  
**Вологда** (8172)26-41-59  
**Воронеж** (473)204-51-73  
**Екатеринбург** (343)384-55-89

**Иваново** (4932)77-34-06  
**Ижевск** (3412)26-03-58  
**Казань** (843)206-01-48  
**Калининград** (4012)72-03-81  
**Калуга** (4842)92-23-67  
**Кемерово** (3842)65-04-62  
**Киров** (8332)68-02-04  
**Краснодар** (861)203-40-90  
**Красноярск** (391)204-63-61  
**Курск** (4712)77-13-04  
**Липецк** (4742)52-20-81

**Магнитогорск** (3519)55-03-13  
**Москва** (495)268-04-70  
**Мурманск** (8152)59-64-93  
**Набережные Челны** (8552)20-53-41  
**Нижний Новгород** (831)429-08-12  
**Новокузнецк** (3843)20-46-81  
**Новосибирск** (383)227-86-73  
**Омск** (3812)21-46-40  
**Орел** (4862)44-53-42  
**Оренбург** (3532)37-68-04  
**Пенза** (8412)22-31-16

**Пермь** (342)205-81-47  
**Ростов-на-Дону** (863)308-18-15  
**Рязань** (4912)46-61-64  
**Самара** (846)206-03-16  
**Санкт-Петербург** (812)309-46-40  
**Саратов** (845)249-38-78  
**Севастополь** (8692)22-31-93  
**Симферополь** (3652)67-13-56  
**Смоленск** (4812)29-41-54  
**Сочи** (862)225-72-31  
**Ставрополь** (8652)20-65-13

**Сургут** (3462)77-98-35  
**Тверь** (4822)63-31-35  
**Томск** (3822)98-41-53  
**Тула** (4872)74-02-29  
**Тюмень** (3452)66-21-18  
**Ульяновск** (8422)24-23-59  
**Уфа** (347)229-48-12  
**Хабаровск** (4212)92-98-04  
**Челябинск** (351)202-03-61  
**Череповец** (8202)49-02-64  
**Ярославль** (4852)69-52-93



# ECO 38N

## 4 POLE

### CHARACTERISTICS

#### INDUSTRIAL RATINGS

ambient 40° C

Type	KVA - cos 0.8φ- 3 Phase continuous							Efficiency		
	CL. H (ΔT= 125°C)				CL. F (ΔT= 105°C)			η % CL. H(ΔT= 125°C)		
50 Hz										
Series Star Y	380	400	415		380	400	415	2/4	3/4	4/4
Parallel Star YY	190	200	208	IP45	190	200	208			
Series Delta Δ	220	230	240	400 V	220	230	240			
Parallel Delta ΔΔ	110	115	120		110	115	120			
ECO38-1SN/4	180	<b>180</b>	180	145	170	<b>170</b>	170	91,3	92,6	92,4
ECO38-2SN/4	200	<b>200</b>	200	160	185	<b>185</b>	185	91,7	92,9	92,7
ECO38-3SN/4	225	<b>225</b>	225	180	207	<b>207</b>	207	92	93,3	93
ECO38-1LN/4	250	<b>250</b>	250	200	230	<b>230</b>	230	92,4	93,7	93,4
ECO38-2LN/4	300	<b>300</b>	300	240	275	<b>275</b>	275	92,7	94	93,7
ECO38-3LN/4	350	<b>350</b>	350	280	320	<b>320</b>	320	92,6	93,7	93,5

Type	CL. H (ΔT= 125°C)				CL. F (ΔT= 105°C)			Efficiency		
								η % CL. H(ΔT= 125°C)		
60 Hz										
Series Star Y	440	460	480		440	460	480	2/4	3/4	4/4
Parallel Star YY	220	230	240	IP45	220	230	240			
Series Delta Δ	254	265	277	480 V	254	265	277			
Parallel Delta ΔΔ	127	133	138		127	133	138			
ECO38-1SN/4	220	220	<b>220</b>	175	205	205	<b>205</b>	92,3	93,6	93,4
ECO38-2SN/4	240	240	<b>240</b>	192	220	220	<b>220</b>	92,8	94	93,8
ECO38-3SN/4	270	270	<b>270</b>	215	250	250	<b>250</b>	93,4	94,5	94,2
ECO38-1LN/4	300	300	<b>300</b>	240	280	280	<b>280</b>	93,7	94,9	94,5
ECO38-2LN/4	340	360	<b>360</b>	280	310	330	<b>330</b>	93,9	95,1	94,7
ECO38-3LN/4	420	420	<b>420</b>	330	385	385	<b>385</b>	93,3	94,5	94,3

#### STANDBY RATINGS

Type	KVA Temp. Rise / Ambient °C			KVA Temp. Rise / Ambient °C		
	50 Hz			60 Hz		
	163° / 27°	150° / 40°	125° / 27°	163° / 27°	150° / 40°	125° / 27°
ECO38-1SN/4	196	188	188	236	230	230
ECO38-2SN/4	220	211	211	264	253	253
ECO38-3SN/4	250	237	237	300	284	284
ECO38-1LN/4	275	264	264	330	316	316
ECO38-2LN/4	330	315	315	396	378	378
ECO38-3LN/4	370	360	360	444	432	432

Type	J (Kgm <sup>2</sup> ) B3-B14 FORM	Weight (Kg)	Air Volume		Noise dB(A)			
					50 Hz		60 Hz	
			50 Hz (m <sup>3</sup> /min)	60 Hz (m <sup>3</sup> /min)	1m	7m	1m	7m
ECO38-1SN/4	1,7243	510	32	39	82	69	86	73
ECO38-2SN/4	1,8799	560						
ECO38-3SN/4	2,0751	590						
ECO38-1LN/4	2,3481	680						
ECO38-2LN/4	2,8342	765						
ECO38-3LN/4	3,4747	905						

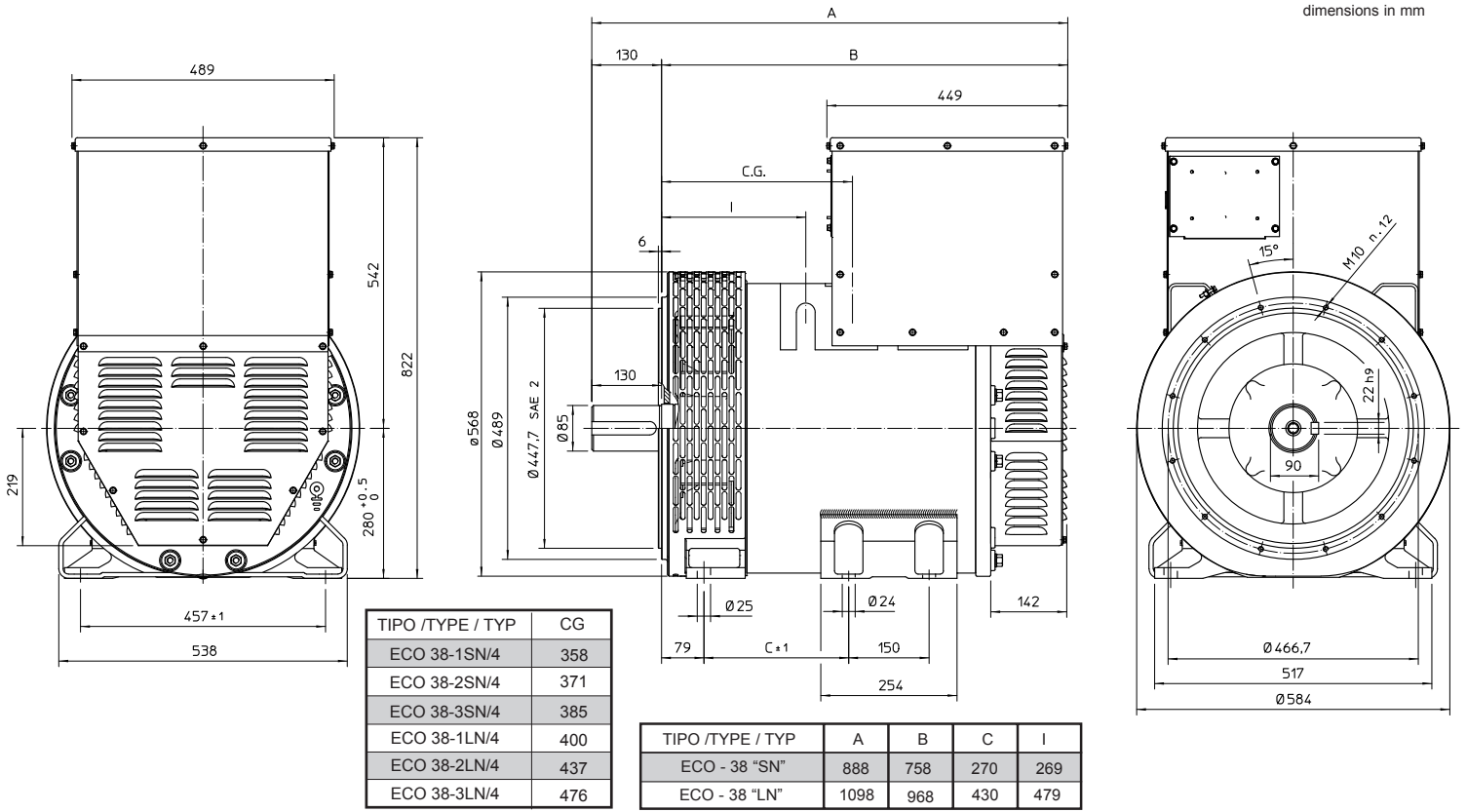
### ACCESSORIES

REGULATOR				PARALLEL DEVICE	THERMAL PROTECTION			HEATERS	MECHANICAL PROTECTION		
DSR	DER-1	SR7/2	UVR6		PTC	BIMET. DEVICE	PT100		IP21	IP23	IP45
<input checked="" type="checkbox"/>	<input type="checkbox"/>	<input type="checkbox"/>	<input type="checkbox"/>	<input type="checkbox"/>	<input type="checkbox"/>	<input type="checkbox"/>	<input type="checkbox"/>	<input type="checkbox"/>	<input checked="" type="checkbox"/>	<input type="checkbox"/>	<input type="checkbox"/>

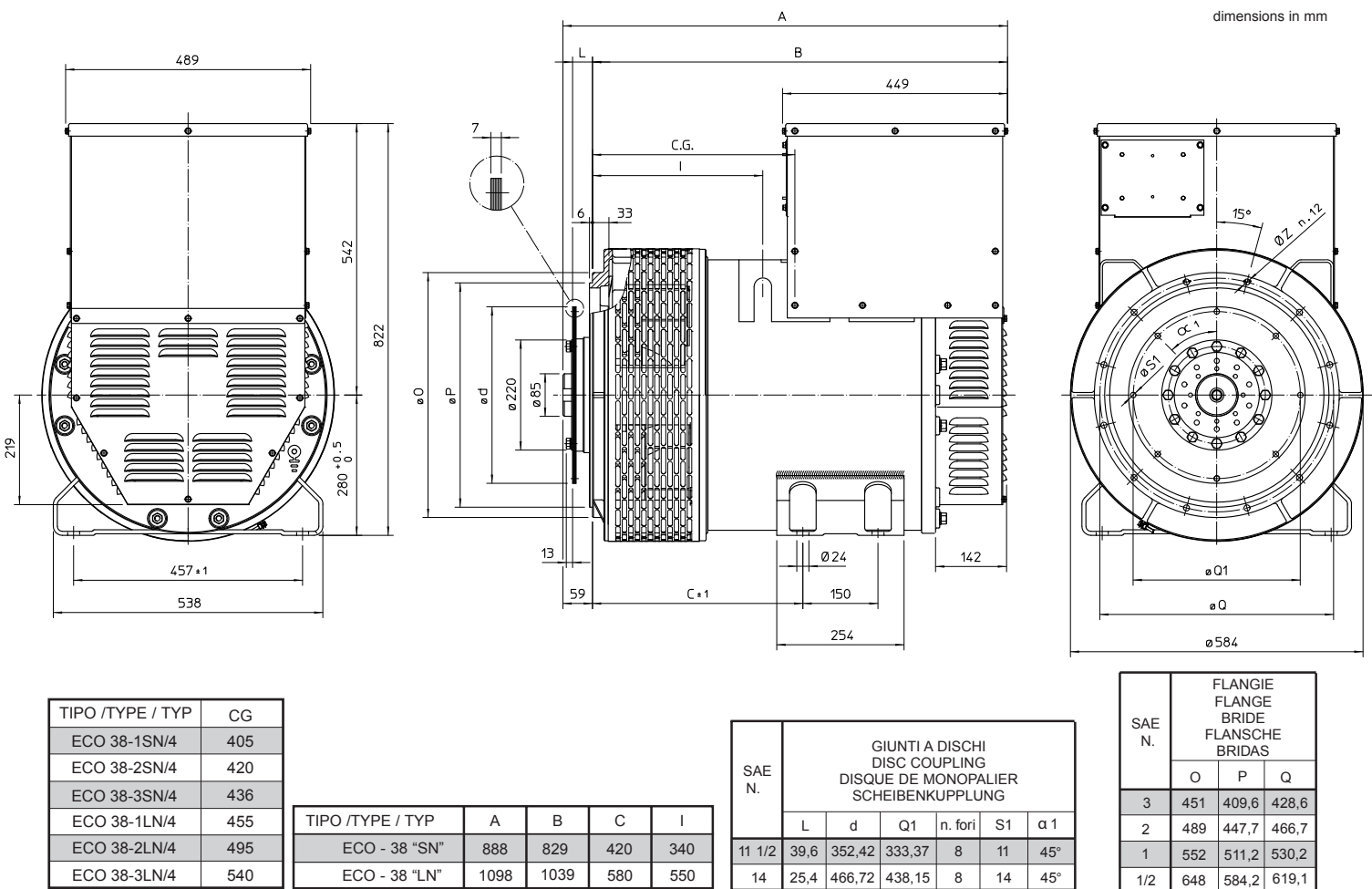
● = Standard  
□ = Optional

Rating

## OVERALL DIMENSIONS B3-B14 FORM



## OVERALL DIMENSIONS MD35 FORM



Архангельск (8182)63-90-72  
Астана (7172)727-132  
Астрахань (8512)99-46-04  
Барнаул (3852)73-04-60  
Белгород (4722)40-23-64  
Брянск (4832)59-03-52  
Владивосток (423)249-28-31  
Волгоград (844)278-03-48  
Вологда (8172)26-41-59  
Воронеж (473)204-51-73  
Екатеринбург (343)384-55-89

Иваново (4932)77-34-06  
Ижевск (3412)26-03-58  
Казань (843)206-01-48  
Калининград (4012)72-03-81  
Калуга (4842)92-23-67  
Кемерово (3842)65-04-62  
Киров (8332)68-02-04  
Краснодар (861)203-40-90  
Красноярск (391)204-63-61  
Курск (4712)77-13-04  
Липецк (4742)52-20-81

Магнитогорск (3519)55-03-13  
Москва (495)268-04-70  
Мурманск (8152)59-64-93  
Набережные Челны (8552)20-53-41  
Нижний Новгород (831)429-08-12  
Новокузнецк (3843)20-46-81  
Новосибирск (383)227-86-73  
Омск (3812)21-46-40  
Орел (4862)44-53-42  
Оренбург (3532)37-68-04  
Пенза (8412)22-31-16

Пермь (342)205-81-47  
Ростов-на-Дону (863)308-18-15  
Рязань (4912)46-61-64  
Самара (846)206-03-16  
Санкт-Петербург (812)309-46-40  
Саратов (845)249-38-78  
Севастополь (8692)22-31-93  
Симферополь (3652)67-13-56  
Смоленск (4812)29-41-54  
Сочи (862)225-72-31  
Ставрополь (8652)20-65-13

Сургут (3462)77-98-35  
Тверь (4822)63-31-35  
Томск (3822)98-41-53  
Тула (4872)74-02-29  
Тюмень (3452)66-21-18  
Ульяновск (8422)24-23-59  
Уфа (347)229-48-12  
Хабаровск (4212)92-98-04  
Челябинск (351)202-03-61  
Череповец (8202)49-02-64  
Ярославль (4852)69-52-93