



Генераторы серии ЕСРЗ
Месс Алте
Технические характеристики

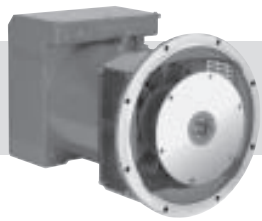
Архангельск (8182)63-90-72
Астана (7172)727-132
Астрахань (8512)99-46-04
Барнаул (3852)73-04-60
Белгород (4722)40-23-64
Брянск (4832)59-03-52
Владивосток (423)249-28-31
Волгоград (844)278-03-48
Вологда (8172)26-41-59
Воронеж (473)204-51-73
Екатеринбург (343)384-55-89

Иваново (4932)77-34-06
Ижевск (3412)26-03-58
Казань (843)206-01-48
Калининград (4012)72-03-81
Калуга (4842)92-23-67
Кемерово (3842)65-04-62
Киров (8332)68-02-04
Краснодар (861)203-40-90
Красноярск (391)204-63-61
Курск (4712)77-13-04
Липецк (4742)52-20-81

Магнитогорск (3519)55-03-13
Москва (495)268-04-70
Мурманск (8152)59-64-93
Набережные Челны (8552)20-53-41
Нижний Новгород (831)429-08-12
Новокузнецк (3843)20-46-81
Новосибирск (383)227-86-73
Омск (3812)21-46-40
Орел (4862)44-53-42
Оренбург (3532)37-68-04
Пенза (8412)22-31-16

Пермь (342)205-81-47
Ростов-на-Дону (863)308-18-15
Рязань (4912)46-61-64
Самара (846)206-03-16
Санкт-Петербург (812)309-46-40
Саратов (845)249-38-78
Севастополь (8692)22-31-93
Симферополь (3652)67-13-56
Смоленск (4812)29-41-54
Сочи (862)225-72-31
Ставрополь (8652)20-65-13

Сургут (3462)77-98-35
Тверь (4822)63-31-35
Томск (3822)98-41-53
Тула (4872)74-02-29
Тюмень (3452)66-21-18
Ульяновск (8422)24-23-59
Уфа (347)229-48-12
Хабаровск (4212)92-98-04
Челябинск (351)202-03-61
Череповец (8202)49-02-64
Ярославль (4852)69-52-93



meccalte

ECP3

3 PHASE 4 POLE IP 23

AVR - Brushless Generators

CHARACTERISTICS

INDUSTRIAL RATINGS

ambient 40° C

Type	KVA - cosφ 0.8 - 3 Phase continuous							EFFICIENCY			1 Phase KVA COSφ = 1 CL. H (ΔT = 125°C) DELTA
	CL. H (Δ T= 125°C)				CL. F (ΔT= 105°C)			η % CL. H (ΔT= 125°C)			
Series Star Y	380	400	415		380	400	415	2/4	3/4	4/4	
Parallel Star YY	190	200	208	IP45	190	200	208				
Series Delta Δ	220	230	240		220	230	240				
Parallel Delta ΔΔ	110	115	120	400 V	110	115	120				
ECP3-1S/4	6,5	6,5	6,5	5,5	6	6	6	78,9	82,4	81,8	4,4
ECP3-2S/4	8	8	8	6,5	7,5	7,5	7,5	80,4	84,7	83,7	5,5
ECP3-1L/4	11	11	11	9	10	10	10	84,4	86,4	85,9	7,5
ECP3-2L/4	13,5	13,5	13,5	11	12,5	12,5	12,5	85,1	86,7	86,1	9
ECP3-3L/4	15	15	15	12	14	14	14	85,4	86,9	86,3	10

Type	CL. H (ΔT= 125°C)				CL. F (ΔT= 105°C)			EFFICIENCY			1 Phase KVA COSφ = 1 CL. H (ΔT = 125°C) DELTA
								η % CL. H (ΔT= 125°C)			
Series Star Y	440	460	480		440	460	480	2/4	3/4	4/4	
Parallel Star YY	220	230	240	IP45	220	230	240				
Series Delta Δ	254	265	277		254	265	277				
Parallel Delta ΔΔ	127	133	138	480 V	127	133	138				
ECP3-1S/4	7,8	7,8	7,8	6,6	6,5	7,2	7,2	80,4	83,9	83,3	5,3
ECP3-2S/4	9,6	9,6	9,6	7,8	8	9	9	81,9	86,3	85,4	6,6
ECP3-1L/4	13,2	13,2	13,2	10,8	11	12	12	85,4	87,8	87,7	9
ECP3-2L/4	16,2	16,2	16,2	13,2	13,5	15	15	86,1	88	87,9	10,8
ECP3-3L/4	18	18	18	14,7	15	16,5	16,5	86,4	88,4	88,2	12

STANDBY RATING

Type	KVA Temp. Rise / Ambient °C			KVA Temp. Rise / Ambient °C		
	50 Hz			60 Hz		
	163° / 27°	150° / 40°	125° / 27°	163° / 27°	150° / 40°	125° / 27°
ECP3-1S/4	7	6,8	6,8	8,4	8	8
ECP3-2S/4	8,8	8,3	8,3	10,5	10	10
ECP3-1L/4	11,8	11,4	11,4	14,3	13,8	13,8
ECP3-2L/4	14,5	14	14	17,5	16,9	16,9
ECP3-3L/4	16	15,5	15,5	19,3	18,8	18,8

Type	J (Kgm²)			Weight (Kg)			Air Volume (m³/min)		Noise dB(A)				Coupling discs	
							50 Hz	60 Hz	50 Hz		60 Hz		SAE N°	J (kgm²)*
	B3/B14	B3/B9	MD35	B3/B14	B3/B9	MD35			1m	7m	1m	7m		
ECP3-1S/4	0,05231	0,05219	0,05261	56	54	59	3,5	3,9	72	58	78	60	6½	0,00495
ECP3-2S/4	0,05933	0,05921	0,05963	62	60	65	3,5	4,1					7	0,00769
ECP3-1L/4	0,07231	0,07227	0,07270	76	74	79	3,3	4					8	0,01114
ECP3-2L/4	0,08409	0,08405	0,08448	84	82	87	3	3,5					10	0,02220
ECP3-3L/4	0,09027	0,09023	0,09066	90	88	93	3	3,5					11½	0,03524

* The J value of form MD35 is obtained by summing the J of the MD35 form with the J of the chosen SAE coupling discs.

ACCESSORIES

REGULATOR				PARALLEL DEVICE	THERMAL PROTECTION			HEATERS	MECHANICAL PROTECTION	
DSR	DER-1	SR7/2	UVR6		PTC	BIMET. DEVICE	PT100		IP23	IP45
●	□	□	□	□*	□	□	□	□	●	□

● = Standard

□ = Optional

* available if requested when placing the order

Rating

Архангельск (8182)63-90-72
Астана (7172)727-132
Астрахань (8512)99-46-04
Барнаул (3852)73-04-60
Белгород (4722)40-23-64
Брянск (4832)59-03-52
Владивосток (423)249-28-31
Волгоград (844)278-03-48
Вологда (8172)26-41-59
Воронеж (473)204-51-73
Екатеринбург (343)384-55-89

Иваново (4932)77-34-06
Ижевск (3412)26-03-58
Казань (843)206-01-48
Калининград (4012)72-03-81
Калуга (4842)92-23-67
Кемерово (3842)65-04-62
Киров (8332)68-02-04
Краснодар (861)203-40-90
Красноярск (391)204-63-61
Курск (4712)77-13-04
Липецк (4742)52-20-81

Магнитогорск (3519)55-03-13
Москва (495)268-04-70
Мурманск (8152)59-64-93
Набережные Челны (8552)20-53-41
Нижний Новгород (831)429-08-12
Новокузнецк (3843)20-46-81
Новосибирск (383)227-86-73
Омск (3812)21-46-40
Орел (4862)44-53-42
Оренбург (3532)37-68-04
Пенза (8412)22-31-16

Пермь (342)205-81-47
Ростов-на-Дону (863)308-18-15
Рязань (4912)46-61-64
Самара (846)206-03-16
Санкт-Петербург (812)309-46-40
Саратов (845)249-38-78
Севастополь (8692)22-31-93
Симферополь (3652)67-13-56
Смоленск (4812)29-41-54
Сочи (862)225-72-31
Ставрополь (8652)20-65-13

Сургут (3462)77-98-35
Тверь (4822)63-31-35
Томск (3822)98-41-53
Тула (4872)74-02-29
Тюмень (3452)66-21-18
Ульяновск (8422)24-23-59
Уфа (347)229-48-12
Хабаровск (4212)92-98-04
Челябинск (351)202-03-61
Череповец (8202)49-02-64
Ярославль (4852)69-52-93