



Генераторы серии ECP32
Месс Алте
Технические характеристики

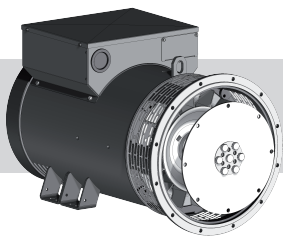
Архангельск (8182)63-90-72
Астана (7172)727-132
Астрахань (8512)99-46-04
Барнаул (3852)73-04-60
Белгород (4722)40-23-64
Брянск (4832)59-03-52
Владивосток (423)249-28-31
Волгоград (844)278-03-48
Вологда (8172)26-41-59
Воронеж (473)204-51-73
Екатеринбург (343)384-55-89

Иваново (4932)77-34-06
Ижевск (3412)26-03-58
Казань (843)206-01-48
Калининград (4012)72-03-81
Калуга (4842)92-23-67
Кемерово (3842)65-04-62
Киров (8332)68-02-04
Краснодар (861)203-40-90
Красноярск (391)204-63-61
Курск (4712)77-13-04
Липецк (4742)52-20-81

Магнитогорск (3519)55-03-13
Москва (495)268-04-70
Мурманск (8152)59-64-93
Набережные Челны (8552)20-53-41
Нижний Новгород (831)429-08-12
Новокузнецк (3843)20-46-81
Новосибирск (383)227-86-73
Омск (3812)21-46-40
Орел (4862)44-53-42
Оренбург (3532)37-68-04
Пенза (8412)22-31-16

Пермь (342)205-81-47
Ростов-на-Дону (863)308-18-15
Рязань (4912)46-61-64
Самара (846)206-03-16
Санкт-Петербург (812)309-46-40
Саратов (845)249-38-78
Севастополь (8692)22-31-93
Симферополь (3652)67-13-56
Смоленск (4812)29-41-54
Сочи (862)225-72-31
Ставрополь (8652)20-65-13

Сургут (3462)77-98-35
Тверь (4822)63-31-35
Томск (3822)98-41-53
Тула (4872)74-02-29
Тюмень (3452)66-21-18
Ульяновск (8422)24-23-59
Уфа (347)229-48-12
Хабаровск (4212)92-98-04
Челябинск (351)202-03-61
Череповец (8202)49-02-64
Ярославль (4852)69-52-93



ECP32

2 POLE A

CHARACTERISTICS

INDUSTRIAL RATINGS

ambient 40 ° C

Type	kVA - cos φ 0.8 - 3 Phase continuous							Efficiency			1 Phase kVA COSφ1 CL H (ΔT= 125 °C) DELTA
	CL H (ΔT=125 °C)				CL F (ΔT=105 °C)			CL.H (ΔT=125 °C)			
50 Hz											
Series Star λ	380	400	415		380	400	415	2/4	3/4	4/4	
Parallel Star λλ	190	200	208	IP45	190	200	208				
Series Delta Δ	220	230	240		220	230	240				
Parallel Delta ΔΔ	110	115	120	400V	110	115	120				
ECP32-2S/2	44	44	44	35	40	40	40	84,8	87,7	87,4	29
ECP32-3S/2	55	55	55	40	50	50	50	85,4	88,5	88,1	36
ECP32-1L/2	66	66	65	50	60	60	59	85,5	88,6	88,4	43
ECP32-2L/2	82	82	80	60	75	75	73	86,5	89,4	89	54

60 Hz	CL H (ΔT=125 °C)				CL F (ΔT=105 °C)			Efficiency			1 Phase kVA COSφ1 CL H (ΔT= 125 °C) DELTA
								CL H (ΔT=125 °C)			
Series Star λ	440	460	480		440	460	480	2/4	3/4	4/4	
Parallel Star λλ	220	230	240	IP45	220	230	240				
Series Delta Δ	254	265	277		254	265	277				
Parallel Delta ΔΔ	127	133	138	480V	127	133	138				
ECP32-2S/2	51	53	53	42	46	48	48	86,8	89,5	89,2	35
ECP32-3S/2	64	66	66	48	58	60	60	86,8	89,7	89,5	43
ECP32-1L/2	75	79,5	79,5	60	68	72	72	86,3	90,4	90,2	51,5
ECP32-2L/2	93	98,5	98,5	72	85	90	90	87,2	90,8	90,5	65

STANDBY RATINGS

Type	kVA Temp. Rise / Ambient °C			kVA Temp. Rise / Ambient °C		
	50 Hz			60 Hz		
	163° / 27°	150° / 40°	125° / 27°	163° / 27°	150° / 40°	125° / 27°
ECP32-2S/2	48	46	46	58	55,5	55,5
ECP32-3S/2	60	57,3	57,3	72	69	69
ECP32-1L/2	71	69	69	85	83	83
ECP32-2L/2	89	85,5	85,5	107	103	103

Type	J (kgm ²) B3-B14 FORM	Weight (kg)	Air Volume		Noise dB(A)			
					50 Hz		60 Hz	
			50 Hz (m ³ /min)	60 Hz (m ³ /min)	1m	7m	1m	7m
ECP32-2S/2	0,1334	173	22,4	27	88	77	93	80
ECP32-3S/2	0,1774	199						
ECP32-1L/2	0,2004	212						
ECP32-2L/2	0,2414	231						

ACCESSORIES

REGULATOR				PARALLEL DEVICE	THERMAL PROTECTION			HEATERS	MECHANICAL PROTECTION		
DSR	DER-1	SR7/2	UVR6		PTC	BIMET. DEVICE	PT100		IP21	IP23	IP45
<input checked="" type="checkbox"/>	<input type="checkbox"/>	<input type="checkbox"/>	<input type="checkbox"/>	<input type="checkbox"/>	<input type="checkbox"/>	<input type="checkbox"/>	<input type="checkbox"/>	<input type="checkbox"/>	<input checked="" type="checkbox"/>	<input type="checkbox"/>	<input type="checkbox"/>

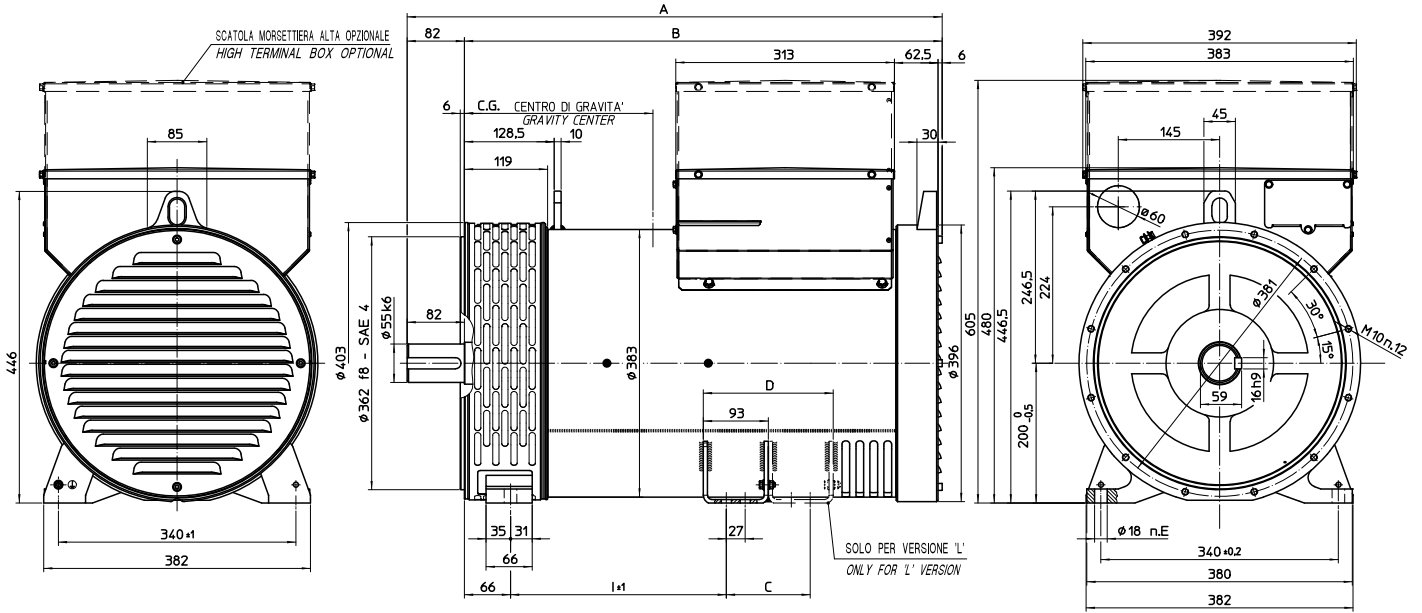
● = Standard

□ = Optional

Rating

OVERALL DIMENSIONS B3 - B14 FORM

dimensions in mm

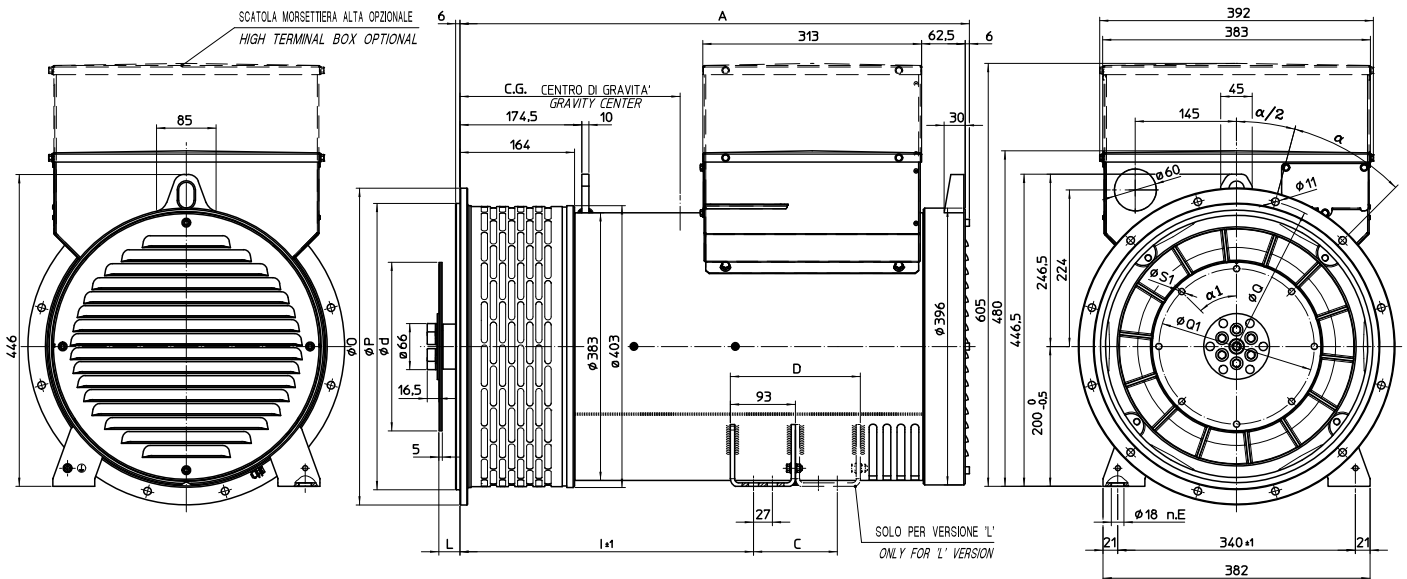


TIPO / TYPE	C. G.
ECP 32-2S/2	267
ECP 32-3S/2	272
ECP 32-1L/2	311
ECP 32-2L/2	328

TIPO/TYPE/TYP	A	B	I	C	D	E
ECP 32 S A	658	576	204	-	-	6
ECP 32 L A	763	681	309	120	186	10

OVERALL DIMENSIONS MD35 FORM

dimensions in mm



TIPO / TYPE	C. G.
ECP 32-2S/2	312
ECP 32-3S/2	314
ECP 32-1L/2	335
ECP 32-2L/2	360

TIPO/TYPE/TYP	A	I	C	D	E
ECP 32 S A	621	315	-	-	4
ECP 32 L A	726	420	120	186	8

SAE N.	GIUNTI A DISCHI DISC COUPLING DISQUE DE MONOPALIER SCHEIBENKUPPLUNG				
	L	d	Q1	S1	α1
6 1/2	30,2	215,9	200	9	60°
7 1/2	30,2	241,3	222,25	9	45°
8	62	263,52	244,47	11	60°
10	53,8	314,32	295,27	11	45°
11 1/2	39,6	352,42	333,37	11	45°

SAE N.	FLANGIE FLANGE BRIDE FLANSCHEN BRIDAS			
	O	P	Q	α
5	356	314,3	333,4	45°
4	403	362	381	30°
3	451	409,6	428,6	30°
2	490	447,7	466,7	30°
1	552	511,2	530,2	30°

Архангельск (8182)63-90-72
Астана (7172)727-132
Астрахань (8512)99-46-04
Барнаул (3852)73-04-60
Белгород (4722)40-23-64
Брянск (4832)59-03-52
Владивосток (423)249-28-31
Волгоград (844)278-03-48
Вологда (8172)26-41-59
Воронеж (473)204-51-73
Екатеринбург (343)384-55-89

Иваново (4932)77-34-06
Ижевск (3412)26-03-58
Казань (843)206-01-48
Калининград (4012)72-03-81
Калуга (4842)92-23-67
Кемерово (3842)65-04-62
Киров (8332)68-02-04
Краснодар (861)203-40-90
Красноярск (391)204-63-61
Курск (4712)77-13-04
Липецк (4742)52-20-81

Магнитогорск (3519)55-03-13
Москва (495)268-04-70
Мурманск (8152)59-64-93
Набережные Челны (8552)20-53-41
Нижний Новгород (831)429-08-12
Новокузнецк (3843)20-46-81
Новосибирск (383)227-86-73
Омск (3812)21-46-40
Орел (4862)44-53-42
Оренбург (3532)37-68-04
Пенза (8412)22-31-16

Пермь (342)205-81-47
Ростов-на-Дону (863)308-18-15
Рязань (4912)46-61-64
Самара (846)206-03-16
Санкт-Петербург (812)309-46-40
Саратов (845)249-38-78
Севастополь (8692)22-31-93
Симферополь (3652)67-13-56
Смоленск (4812)29-41-54
Сочи (862)225-72-31
Ставрополь (8652)20-65-13

Сургут (3462)77-98-35
Тверь (4822)63-31-35
Томск (3822)98-41-53
Тула (4872)74-02-29
Тюмень (3452)66-21-18
Ульяновск (8422)24-23-59
Уфа (347)229-48-12
Хабаровск (4212)92-98-04
Челябинск (351)202-03-61
Череповец (8202)49-02-64
Ярославль (4852)69-52-93