



Генераторы серии ET16F
Месс Алте
Технические характеристики

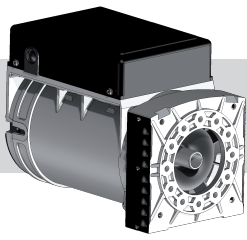
Архангельск (8182)63-90-72
Астана (7172)727-132
Астрахань (8512)99-46-04
Барнаул (3852)73-04-60
Белгород (4722)40-23-64
Брянск (4832)59-03-52
Владивосток (423)249-28-31
Волгоград (844)278-03-48
Вологда (8172)26-41-59
Воронеж (473)204-51-73
Екатеринбург (343)384-55-89

Иваново (4932)77-34-06
Ижевск (3412)26-03-58
Казань (843)206-01-48
Калининград (4012)72-03-81
Калуга (4842)92-23-67
Кемерово (3842)65-04-62
Киров (8332)68-02-04
Краснодар (861)203-40-90
Красноярск (391)204-63-61
Курск (4712)77-13-04
Липецк (4742)52-20-81

Магнитогорск (3519)55-03-13
Москва (495)268-04-70
Мурманск (8152)59-64-93
Набережные Челны (8552)20-53-41
Нижний Новгород (831)429-08-12
Новокузнецк (3843)20-46-81
Новосибирск (383)227-86-73
Омск (3812)21-46-40
Орел (4862)44-53-42
Оренбург (3532)37-68-04
Пенза (8412)22-31-16

Пермь (342)205-81-47
Ростов-на-Дону (863)308-18-15
Рязань (4912)46-61-64
Самара (846)206-03-16
Санкт-Петербург (812)309-46-40
Саратов (845)249-38-78
Севастополь (8692)22-31-93
Симферополь (3652)67-13-56
Смоленск (4812)29-41-54
Сочи (862)225-72-31
Ставрополь (8652)20-65-13

Сургут (3462)77-98-35
Тверь (4822)63-31-35
Томск (3822)98-41-53
Тула (4872)74-02-29
Тюмень (3452)66-21-18
Ульяновск (8422)24-23-59
Уфа (347)229-48-12
Хабаровск (4212)92-98-04
Челябинск (351)202-03-61
Череповец (8202)49-02-64
Ярославль (4852)69-52-93



ET16F

**3-PH. 2POLE
IP23**

BRUSH + AVR

CHARACTERISTICS

POWER 230/400V AT 3000 RPM - 50 Hz

Type	CL. H ($\Delta T=125^{\circ}\text{C}$)			CL. F ($\Delta T=105^{\circ}\text{C}$)			STAND BY ($\Delta T=163^{\circ}\text{C}$)		CL. H ($\Delta T=125^{\circ}\text{C}$)			T.H.D. %	
	THREE-PHASE		MOTOR STARTING CAPABILITY kVA	EFFICIENCY %			THREE-PHASE		AMBIENT TEMPERATURE 27°C		SINGLE-PHASE DELTA CONNECTION		
	KVA	KW COS φ 0,8		2/4	3/4	4/4	kVA	KW COS φ 0,8	kVA	KW COS φ 0,8	kVA COS φ 1		MOTOR STARTING CAPABILITY kVA
ET16F-130	5,5	4,4	9,5	76,1	80,4	80,2	5	4	5,8	4,6	3,6	7	< 5
ET16F-160	6,5	5,2	10,5	78,5	82,7	82,3	5,8	4,6	7	5,6	4,3	8,5	< 5

POWER 277/480V AT 3600 RPM - 60 Hz

Type	CL. H ($\Delta T=125^{\circ}\text{C}$)			CL. F ($\Delta T=105^{\circ}\text{C}$)			STAND BY ($\Delta T=163^{\circ}\text{C}$)		CL. H ($\Delta T=125^{\circ}\text{C}$)			T.H.D. %	
	THREE-PHASE		MOTOR STARTING CAPABILITY kVA	EFFICIENCY %			THREE-PHASE		AMBIENT TEMPERATURE 27°C		SINGLE-PHASE DELTA CONNECTION		
	KVA	KW COS φ 0,8		2/4	3/4	4/4	kVA	KW COS φ 0,8	kVA	KW COS φ 0,8	kVA COS φ 1		MOTOR STARTING CAPABILITY kVA
ET16F-130	6,6	5,3	11,4	76,5	80,8	80,6	6	4,8	7	5,6	4,3	8,5	< 5
ET16F-160	7,8	6,2	12,5	78,5	82,8	82,5	7	5,6	8,4	6,7	5,2	10,2	< 5

Type	J (Kgm ²)	Weight (Kg)	Air Volume (m ³ /min)		Noise dB(A)			
					50 Hz		60 Hz	
			50 Hz	60 Hz	7m	1m	7m	1m
ET16F-130	0,0129	30	3,4	4,3	60	78	62	80
ET16F-160	0,0156	34	3,4	4,3	60	78	62	80

TYPICAL ELECTRICAL DATA

Type		ET16F-130	ET16F-160
Rating "H" class	kVA 50 Hz	5,5	6,5
Direct - axis synchronous reactance	Xd %	303	249
Direct - axis transient reactance	X'd %	40,8	38,1
Direct - axis subtransient reactance	X''d %	20	18,6
Quadrature - axis synchronous reactance	Xq %	100	96,2
Quadrature - axis transient reactance	X'q %	100	96,2
Quadrature-axis subtransient reactance	X''q %	37,2	35,5
Negative - sequence reactance	X ₂ %	21,6	18,6
Zero sequence reactance	X ₀ %	8,2	7,1
Transient time constant	T'd (ms)	41	38
Subtransient time constant	T''d (ms)	10	9
Armature time constant	T _α (ms)	5	6
Open circuit time constant	T'do (s)	0,8	0,9
Short - circuit ratio	Kcc	0,82	0,85
Stator winding resistance	Ω	1,5	1,15

ELECTRONIC REGULATOR	PARALLEL DEVICE	THERMAL PROTECTION			HEATERS	MECHANICAL PROTECTION		
		PTC	BIMET DEVICE	PT100		IP21	IP23	IP45
ASR		<input type="checkbox"/>	<input type="checkbox"/>	<input type="checkbox"/>	<input type="checkbox"/>	<input checked="" type="checkbox"/>	<input type="checkbox"/>	<input type="checkbox"/>

● = Standard

□ = Optional

Архангельск (8182)63-90-72
Астана (7172)727-132
Астрахань (8512)99-46-04
Барнаул (3852)73-04-60
Белгород (4722)40-23-64
Брянск (4832)59-03-52
Владивосток (423)249-28-31
Волгоград (844)278-03-48
Вологда (8172)26-41-59
Воронеж (473)204-51-73
Екатеринбург (343)384-55-89

Иваново (4932)77-34-06
Ижевск (3412)26-03-58
Казань (843)206-01-48
Калининград (4012)72-03-81
Калуга (4842)92-23-67
Кемерово (3842)65-04-62
Киров (8332)68-02-04
Краснодар (861)203-40-90
Красноярск (391)204-63-61
Курск (4712)77-13-04
Липецк (4742)52-20-81

Магнитогорск (3519)55-03-13
Москва (495)268-04-70
Мурманск (8152)59-64-93
Набережные Челны (8552)20-53-41
Нижний Новгород (831)429-08-12
Новокузнецк (3843)20-46-81
Новосибирск (383)227-86-73
Омск (3812)21-46-40
Орел (4862)44-53-42
Оренбург (3532)37-68-04
Пенза (8412)22-31-16

Пермь (342)205-81-47
Ростов-на-Дону (863)308-18-15
Рязань (4912)46-61-64
Самара (846)206-03-16
Санкт-Петербург (812)309-46-40
Саратов (845)249-38-78
Севастополь (8692)22-31-93
Симферополь (3652)67-13-56
Смоленск (4812)29-41-54
Сочи (862)225-72-31
Ставрополь (8652)20-65-13

Сургут (3462)77-98-35
Тверь (4822)63-31-35
Томск (3822)98-41-53
Тула (4872)74-02-29
Тюмень (3452)66-21-18
Ульяновск (8422)24-23-59
Уфа (347)229-48-12
Хабаровск (4212)92-98-04
Челябинск (351)202-03-61
Череповец (8202)49-02-64
Ярославль (4852)69-52-93