



Генераторы серии T16F
Месс Алте
Технические характеристики

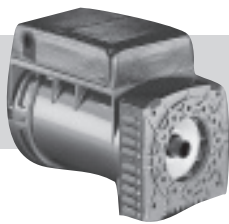
Архангельск (8182)63-90-72
Астана (7172)727-132
Астрахань (8512)99-46-04
Барнаул (3852)73-04-60
Белгород (4722)40-23-64
Брянск (4832)59-03-52
Владивосток (423)249-28-31
Волгоград (844)278-03-48
Вологда (8172)26-41-59
Воронеж (473)204-51-73
Екатеринбург (343)384-55-89

Иваново (4932)77-34-06
Ижевск (3412)26-03-58
Казань (843)206-01-48
Калининград (4012)72-03-81
Калуга (4842)92-23-67
Кемерово (3842)65-04-62
Киров (8332)68-02-04
Краснодар (861)203-40-90
Красноярск (391)204-63-61
Курск (4712)77-13-04
Липецк (4742)52-20-81

Магнитогорск (3519)55-03-13
Москва (495)268-04-70
Мурманск (8152)59-64-93
Набережные Челны (8552)20-53-41
Нижний Новгород (831)429-08-12
Новокузнецк (3843)20-46-81
Новосибирск (383)227-86-73
Омск (3812)21-46-40
Орел (4862)44-53-42
Оренбург (3532)37-68-04
Пенза (8412)22-31-16

Пермь (342)205-81-47
Ростов-на-Дону (863)308-18-15
Рязань (4912)46-61-64
Самара (846)206-03-16
Санкт-Петербург (812)309-46-40
Саратов (845)249-38-78
Севастополь (8692)22-31-93
Симферополь (3652)67-13-56
Смоленск (4812)29-41-54
Сочи (862)225-72-31
Ставрополь (8652)20-65-13

Сургут (3462)77-98-35
Тверь (4822)63-31-35
Томск (3822)98-41-53
Тула (4872)74-02-29
Тюмень (3452)66-21-18
Ульяновск (8422)24-23-59
Уфа (347)229-48-12
Хабаровск (4212)92-98-04
Челябинск (351)202-03-61
Череповец (8202)49-02-64
Ярославль (4852)69-52-93



T16F

3 PHASE 2 POLE IP 23

CHARACTERISTICS

POWER 230/400 V at 3000 RPM - 50 Hz

Type	CL. H ($\Delta T=125^{\circ}C$)						CL. F ($\Delta T=105^{\circ}C$)		CL. H ($\Delta T=125^{\circ}C$)		T.H.D. %
	THREE-PHASE		MOTOR STARTING CAPABILITY KVA	EFFICIENCY			THREE-PHASE		SINGLE-PHASE		
	KVA	KW COS φ 0,8		2/4 %	3/4 %	4/4 %	KVA	KW COS φ 0,8	KVA COS φ 1	MOTOR STARTING CAPABILITY KVA	
T16F-130	6	4,8	20	75,5	79,5	79,8	5,5	4,4	4	16	< 5
T16F-160	7,5	6	26	78	82,5	82	6,8	5,4	5	19,5	< 5

POWER 277/480 V at 3600 RPM - 60 Hz

Type	CL. H ($\Delta T=125^{\circ}C$)						CL. F ($\Delta T=105^{\circ}C$)		CL. H ($\Delta T=125^{\circ}C$)		T.H.D. %
	THREE-PHASE		MOTOR STARTING CAPABILITY KVA	EFFICIENCY			THREE-PHASE		SINGLE-PHASE		
	KVA	KW COS φ 0,8		2/4 %	3/4 %	4/4 %	KVA	KW COS φ 0,8	KVA COS φ 1	MOTOR STARTING CAPABILITY KVA	
T16F-130	7,2	5,8	24,5	76,5	80	80,3	6,5	5,3	5	20	< 5
T16F-160	9	7,2	31	79	83	82,5	8,2	6,6	6	23,5	< 5

Type	J (Kgm ²)	Weight (Kg)	Air Volume (m ³ /min)		Noise dB(A)			
			(m ³ /min)		50 Hz		60 Hz	
			50 Hz	60 Hz	7m	1m	7m	1m
T16F-130	0,0129	30,5	3,4	4,3	60	78	62	80
T16F-160	0,0156	34,5	3,4	4,3	60	78	62	80

Type		T16F-130	T16F-160
Rating "H" class	kVA 50 Hz	6	7,5
Direct - axis synchronous reactance	X _d %	331	287
Direct - axis transient reactance	X' _d %	44,5	44
Direct - axis subtransient reactance	X'' _d %	21,8	21,5
Quadrature - axis synchronous reactance	X _q %	109	111
Quadrature - axis transient reactance	X' _q %	109	111
Quadrature-axis subtransient reactance	X'' _q %	40,6	41
Negative - sequence reactance	X ₂ %	23,6	21,5
Zero sequence reactance	X ₀ %	8,9	8,2
Transient time constant	T' _d (ms)	41	38
Subtransient time constant	T'' _d (ms)	10	9
Armature time constant	T _α (ms)	5	6
Open circuit time constant	T' _{do} (s)	0,8	0,9
Short - circuit ratio	K _{cc}	0,86	0,9
Stator winding resistance	Ω	1,5	1,15

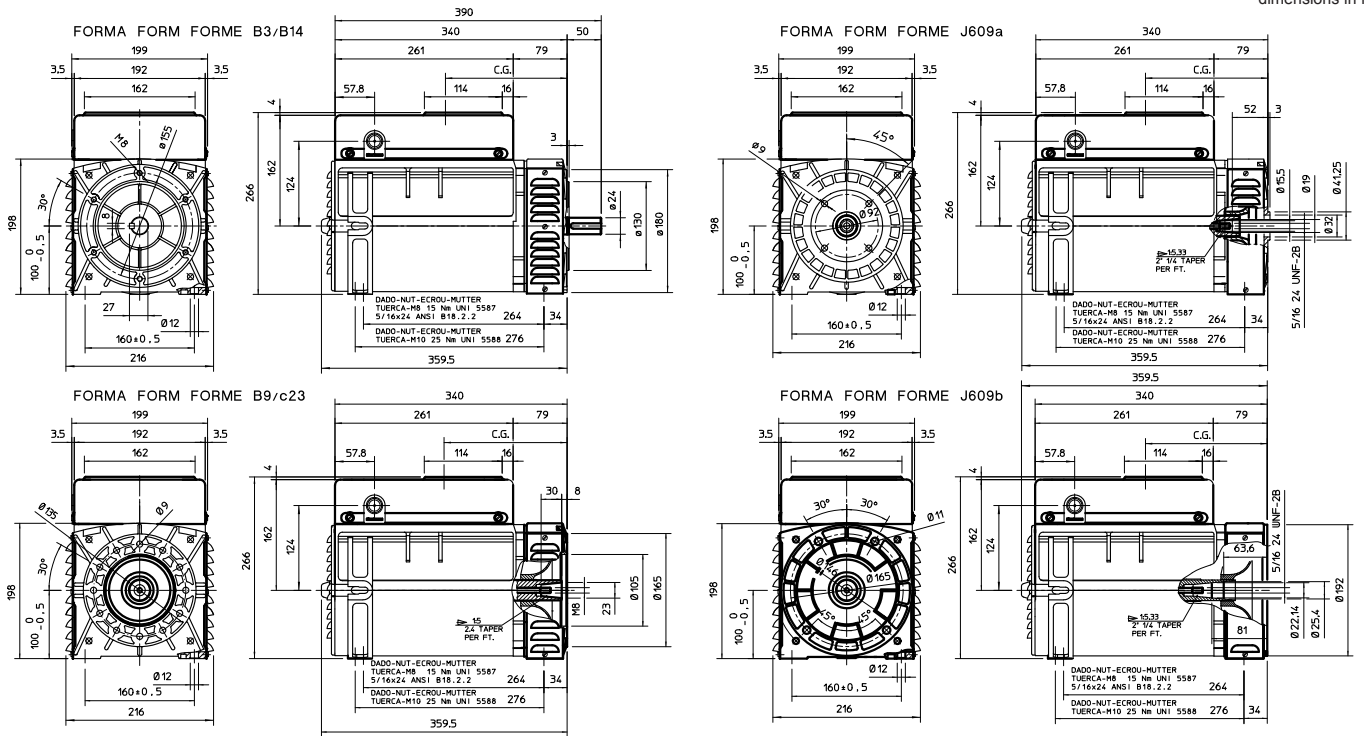
REGULATOR	PARALLEL DEVICE	THERMAL PROTECTION			HEATERS	MECHANICAL PROTECTION		
COMPOUND TRANS.		PTC	BIMET DEVICE	PT100		IP21	IP23	IP45
●		<input type="checkbox"/>	<input type="checkbox"/>	<input type="checkbox"/>	<input type="checkbox"/>		●	<input type="checkbox"/>

● = Standard

= Optional

OVERALL SIZE, STANDARD TYPE

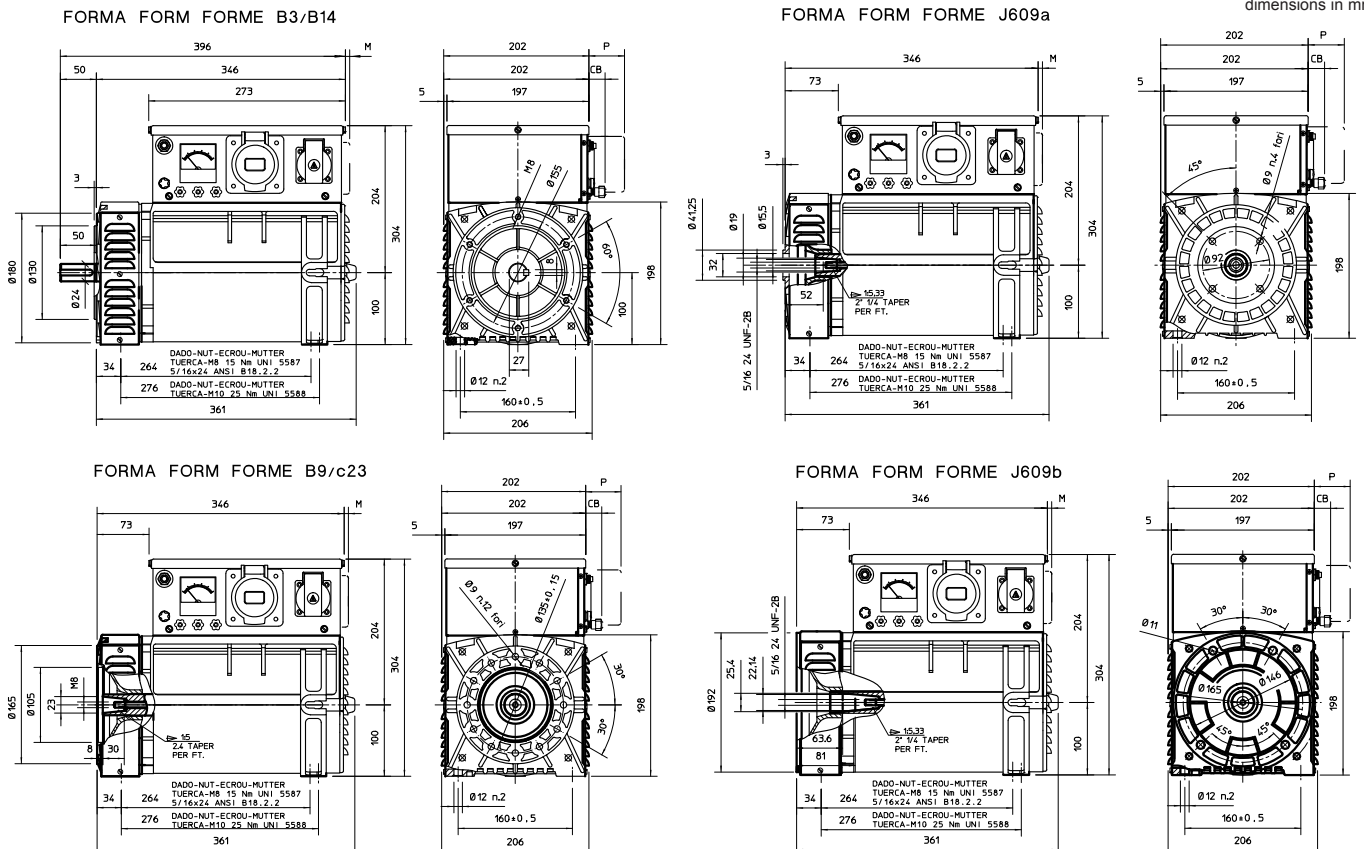
dimensions in mm



FORM	CG	
	130	160
B14	187	172
B9	189	174
J609a	188	173
J609b	188	173

OVERALL SIZE WITH ELECTRIC PANELBOARD TYPE

dimensions in mm



SOCKETS TYPE	P	THERMAL PROTECTOR OPTIONAL	WITH BATTERY CHARGING OPTIONAL
AMERICAN	4	M	CB
FRENCH	10	6	30
SCHUKO	13		
CEE	50		

Архангельск (8182)63-90-72
Астана (7172)727-132
Астрахань (8512)99-46-04
Барнаул (3852)73-04-60
Белгород (4722)40-23-64
Брянск (4832)59-03-52
Владивосток (423)249-28-31
Волгоград (844)278-03-48
Вологда (8172)26-41-59
Воронеж (473)204-51-73
Екатеринбург (343)384-55-89

Иваново (4932)77-34-06
Ижевск (3412)26-03-58
Казань (843)206-01-48
Калининград (4012)72-03-81
Калуга (4842)92-23-67
Кемерово (3842)65-04-62
Киров (8332)68-02-04
Краснодар (861)203-40-90
Красноярск (391)204-63-61
Курск (4712)77-13-04
Липецк (4742)52-20-81

Магнитогорск (3519)55-03-13
Москва (495)268-04-70
Мурманск (8152)59-64-93
Набережные Челны (8552)20-53-41
Нижний Новгород (831)429-08-12
Новокузнецк (3843)20-46-81
Новосибирск (383)227-86-73
Омск (3812)21-46-40
Орел (4862)44-53-42
Оренбург (3532)37-68-04
Пенза (8412)22-31-16

Пермь (342)205-81-47
Ростов-на-Дону (863)308-18-15
Рязань (4912)46-61-64
Самара (846)206-03-16
Санкт-Петербург (812)309-46-40
Саратов (845)249-38-78
Севастополь (8692)22-31-93
Симферополь (3652)67-13-56
Смоленск (4812)29-41-54
Сочи (862)225-72-31
Ставрополь (8652)20-65-13

Сургут (3462)77-98-35
Тверь (4822)63-31-35
Томск (3822)98-41-53
Тула (4872)74-02-29
Тюмень (3452)66-21-18
Ульяновск (8422)24-23-59
Уфа (347)229-48-12
Хабаровск (4212)92-98-04
Челябинск (351)202-03-61
Череповец (8202)49-02-64
Ярославль (4852)69-52-93